

Enfermedad de Chagas en animales

- El parásito puede o no enfermar a los animales
- No existe un tratamiento o vacuna para animales
- Su mascota puede infectarse si se come una chinche mala
- Recomendamos que sus mascotas duerman dentro de casa o lejos de escombros donde las chinches malas pueden esconderse



Control de chinches malas

- Elimine lugares donde las chinches malas se puedan esconder y vivir para reducir el riesgo de infección en humanos y animales.
- Elimine escombros de alrededor de las casas y las viviendas de mascotas.
- Repare áreas donde los insectos pueden entrar a su hogar.



- No existe un pesticida aprobado para chinches malas.
- Consulte a un experto en control de insectos para determinar qué pesticida es mejor para su ambiente.

Atrapando una chinche mala con seguridad



1. NUNCA toque directamente o aplaste una chinche mala



2. Agarre una bolsa de plástico



3. Invierta la bolsa en la mano



4. Agarre la chinche con cuidado sobre la bolsa



5. Invierta la bolsa rapido y con cuidado mientras mantener la chinche en la mano



6. Cierre bien la bolsa con el insecto en su interior.



7. En la bolsa escriba la fecha, hora, y lugar donde fue capturada la chinche



8. Limpie cuidadosamente la zona que la chinche tocó con desinfectante y lávese las manos

Si encuentra una chinche mala o tiene otras preguntas, contáctanos.
(979) 458-4924
es.kissingbug.tamu.edu



Chinches malas y enfermedad de Chagas



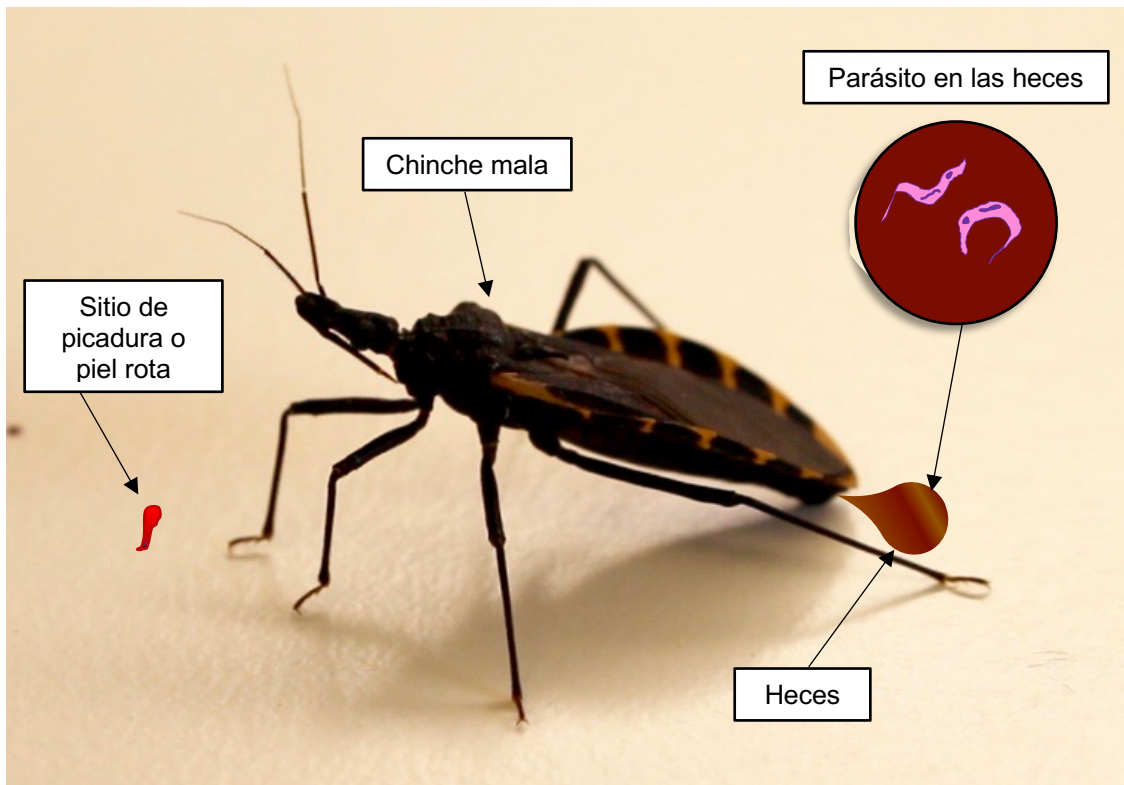
TEXAS A&M
UNIVERSITY

Chinches malas pueden causar la enfermedad de Chagas

La enfermedad de Chagas es una infección que afecta a animales y humanos. La chinche mala se alimenta de sangre y puede depositar un parásito (*Trypanosoma cruzi*) en la piel. El parásito puede entrar al cuerpo al rascarse la picadura. Existen otras formas de transmisión. Existen muy pocos tratamientos y no hay vacuna disponible.



Chinche mala juvenil



La chinche mala generalmente se alimenta cuidadosamente en la noche cuando la persona o animal duerme.

RIESGO

Existe riesgo de infección en Texas y el Valle del Río Grande debido a casos de infección en humanos, chinches malas, ratas y perros.

Síntomas de la Enfermedad

Es posible que la enfermedad no sea detectable porque muestra pocos o ningún síntoma. Cualquier síntoma observado puede incluir:



- Inflamación en picadura
- Fiebre
- Dolor en el cuerpo
- Dolor de cabeza
- Cansancio
- Pérdida de hambre
- Diarrea y vómitos

COMPLICACIONES DE SALUD

Sin tratamiento, la enfermedad puede causar daño al corazón y a otros órganos

También puede causar la muerte a largo plazo!

